

Autoavaliação Institucional

Resultados 2016.2

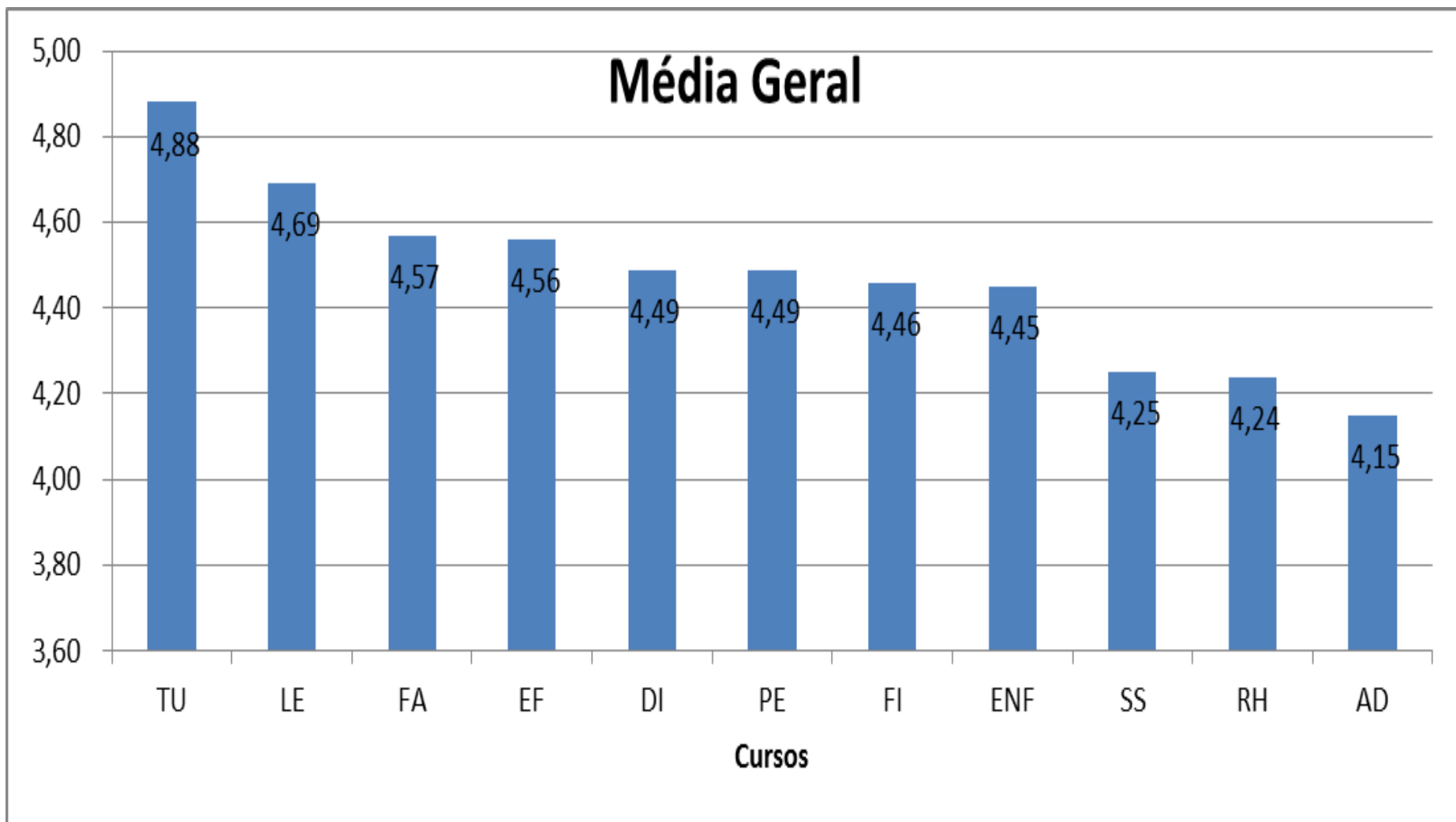


AVALIAÇÃO DOS PROFESSORES PELOS ALUNOS 2016.2

Média geral da avaliação dos professores pelos alunos

Questão	2016.2
1.1 O nível de capacidade de transmissão do conteúdo pelo professor (didática, dinâmica e metodologias de ensino) é...	4,35
1.3 O nível de relacionamento do professor com a turma é...	4,47
1.4 O professor estimula o interesse do aluno pelos assuntos apresentados.	4,34
1.5 O professor demonstra domínio de conteúdo da disciplina, ministrando suas aulas com clareza e precisão.	4,51
1.6 O professor elaborou adequadamente os instrumentos de avaliação, deixando claras as regras e analisando seus resultados.	4,39
1.7 Apresenta postura adequada em sala de aula.	4,57
1.8 Comparado com outros professores que tive/tenho na FVJ, diria que esse professor é...	4,34
1.9 De modo geral, minha avaliação em termos de satisfação com o professor é...	4,39
2.0 Qual a probabilidade de você indicar a outros alunos da FVJ a se matricularem nessa ou em outra disciplina com esse mesmo professor?	4,37
Média Geral	4,42

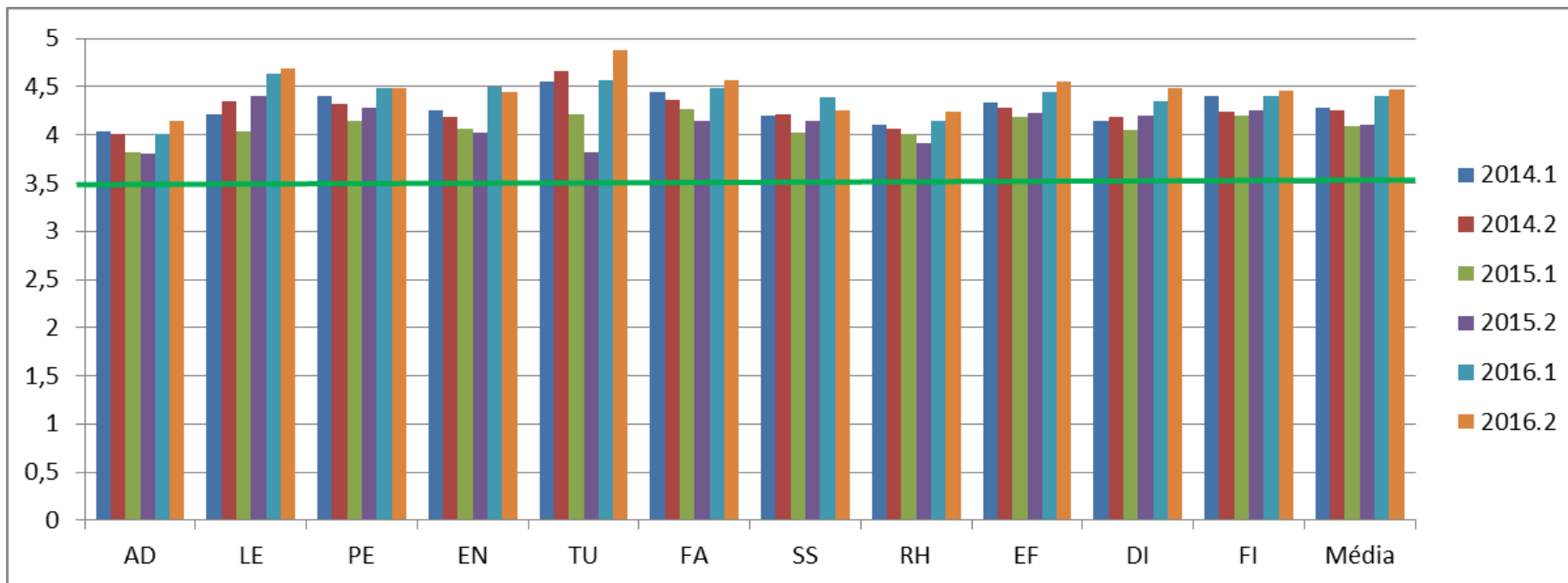
Média geral da avaliação dos professores por curso



**AVALIAÇÃO COMPARATIVA ENTRE MÉDIAS
FVJ – 2014.1, 2014.2, 2015.1, 2015.2, 2016.1 e
2016.2**

Média geral das avaliações FVJ por curso

Período	AD	LE	PE	EN	TU	FA	SS	RH	EF	DI	FI	Média
2014.1	4,04	4,22	4,4	4,26	4,55	4,44	4,2	4,11	4,33	4,15	4,4	4,28
2014.2	4,01	4,35	4,32	4,19	4,66	4,36	4,21	4,07	4,28	4,18	4,24	4,26
2015.1	3,82	4,03	4,14	4,07	4,21	4,27	4,02	4,01	4,18	4,05	4,20	4,09
2015.2	3,80	4,40	4,29	4,03	3,82	4,14	4,14	3,92	4,23	4,20	4,26	4,11
2016.1	4,01	4,64	4,49	4,50	4,57	4,48	4,39	4,14	4,45	4,35	4,40	4,40
2016.2	4,15	4,69	4,49	4,45	4,88	4,57	4,25	4,24	4,56	4,49	4,46	4,48

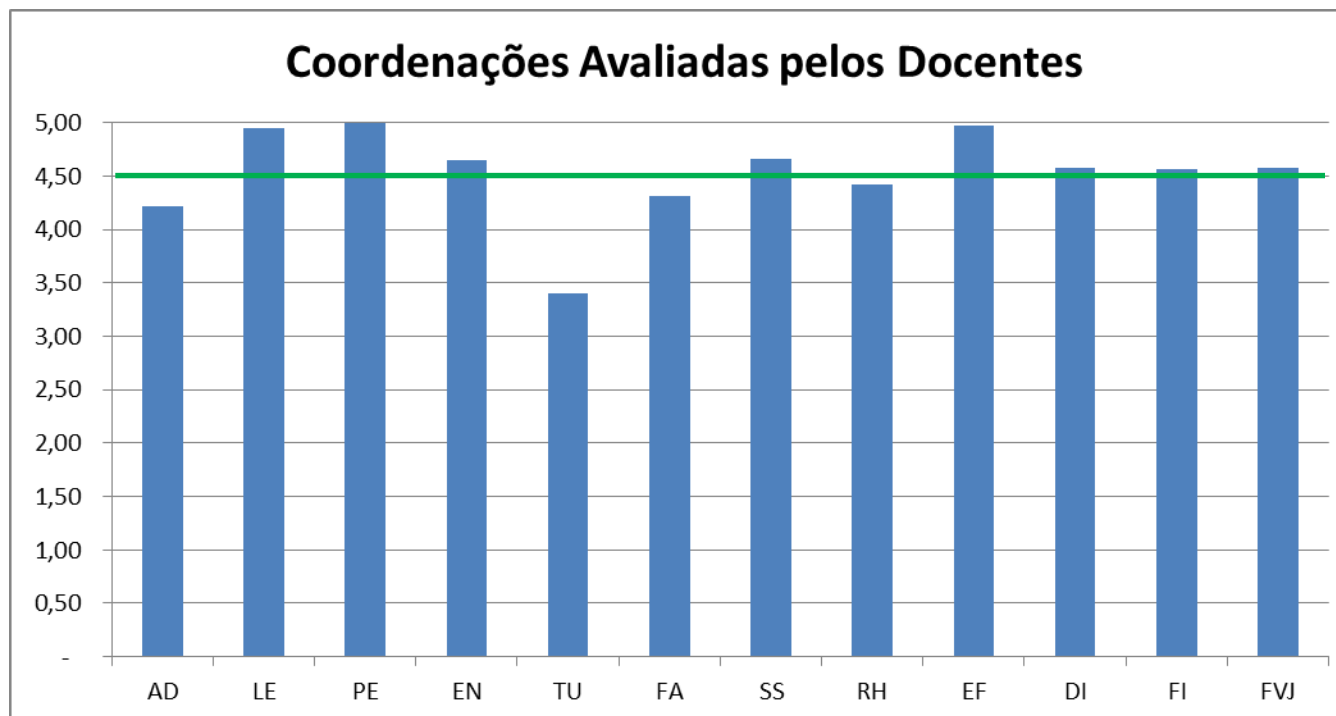


Média geral das avaliações FVJ Docentes

Questão	2014.1	2014.2	2015.1	2015.2	2016.1	2016.2
1.1 O nível de capacidade de transmissão do conteúdo pelo professor (didática, dinâmica e metodologias de ensino) é...	4,17	4,18	4,03	4,09	4,32	4,35
1.2 O nível de capacidade técnica do conteúdo pelo professor (o professor possui conhecimento acerca da disciplina) é.. *retirado da pesquisa em 2015.2	4,45	4,41	4,31			
1.3 O nível de relacionamento do professor com a turma é...	4,26	4,29	4,10	4,18	4,39	4,47
1.4 O professor estimula o interesse do aluno pelos assuntos apresentados.	4,11	4,14	3,99	4,05	4,25	4,34
1.5 O professor demonstra domínio de conteúdo da disciplina, ministrando suas aulas com clareza e precisão.	4,32	4,31	4,12	4,20	4,48	4,51
1.6 O professor elaborou adequadamente os instrumentos de avaliação, deixando claras as regras e analisando seus resultados.	4,20	4,21	4,03	4,11	4,33	4,39
1.7 Apresenta postura adequada em sala de aula.	4,47	4,44	4,27	4,32	4,55	4,57
1.8 Comparado com outros professores que tive/tenho na FVJ, diria que esse professor é...	4,16	4,20	4,04	4,10	4,30	4,34
1.9 De modo geral, minha avaliação em termos de satisfação com o professor é...	4,18	4,22	3,99	4,12	4,34	4,39
2.0 Qual a probabilidade de você indicar a outros alunos da FVJ a se maticularem nessa ou em outra disciplina com esse mesmo professor?	4,17	4,19	3,84	3,86	4,30	4,37
Média Geral	4,25	4,26	4,07	4,11	4,37	4,42

AVALIAÇÃO DOS COORDENADORES PELOS PROFESSORES

CURSO	AD	LE	PE	EN	TU	FA	SS	RH	EF	DI	FI	FVJ
1	4,14	4,86	5	4,68	4	4,29	4,57	4,2	5	4,5	4,59	4,55
2	4,07	5	5	4,68	4	4,43	4,86	4,3	5	4,71	4,59	4,62
3	4,14	5	5	4,68	3	4,14	4,71	4,5	5	4,58	4,64	4,6
4	4,29	4,86	5	4,45	3	4,57	4,43	4,5	4,88	4,5	4,36	4,5
5	4,43	5	5	4,73	3	4,14	4,71	4,6	5	4,58	4,64	4,64
Média	4,21	4,94	5,00	4,64	3,40	4,31	4,66	4,42	4,98	4,57	4,56	4,58



CURSO	AD	LE	PE	EN	TU	FA	SS	RH	EF	DI	FI	FVJ
O coordenador é disponível para atender às demandas e necessidades do curso	4,14	4,86	5	4,68	4	4,29	4,57	4,2	5	4,5	4,59	4,55
O coordenador incentiva os professores nos projetos, programas e atividades do curso e da FVJ.	4,07	5	5	4,68	4	4,43	4,86	4,3	5	4,71	4,59	4,62
O coordenador possui espírito de equipe, dinamismo e iniciativa na realização de suas atividades.	4,14	5	5	4,68	3	4,14	4,71	4,5	5	4,58	4,64	4,6
Minha avaliação sobre a relevância do conteúdo das reuniões de docentes promovidas pelo coordenador é...	4,29	4,86	5	4,45	3	4,57	4,43	4,5	4,88	4,5	4,36	4,5
De modo geral, minha avaliação em termos de satisfação com o coordenador é...	4,43	5	5	4,73	3	4,14	4,71	4,6	5	4,58	4,64	4,64
Média	4,21	4,94	5,00	4,64	3,40	4,31	4,66	4,42	4,98	4,57	4,56	4,58

AVALIAÇÃO SERVIÇOS DO CAMPUS – DISCENTES, DOCENTES E TÉCNICO- ADMINISTRATIVO

Avaliação de Serviços do Campus por Discentes - 2016.2

ITEM	AD	LE	PE	EN	NU	FA	SS	RH	EF	DI	FI	FVJ
2.1 Estacionamento	3,69	4,18	3,88	3,76	3,75	3,85	3,3	3,4	4,13	3,86	3,76	3,78
2.10 Portaria Geral (atendimento)	3,63	4,3	3,81	3,67	4,6	3,86	3,53	3,46	4,14	3,97	3,83	3,81
2.2 Segurança	3,27	3,76	3,39	3,38	4,25	3,72	3,17	3,21	3,88	3,5	3,46	3,46
2.3 Central de Cópias (atendimento)	2,74	3,32	3,12	2,74	4,5	2,68	2,63	2,51	3,26	2,9	2,86	2,85
2.4. Acessibilidade (facilidade em locomoção interna: blocos, portaria, Centro de Convivência e NAC)	3,87	4,13	3,74	3,67	4	3,92	3,43	3,6	4,04	3,92	3,99	3,84
2.5 Centro de Convivência (Infraestrutura: banheiros, higiene e conforto)	3,63	4,04	3,42	3,3	4,6	3,4	3,09	3,36	4,14	3,58	3,49	3,51
2.6 Centro de Convivência (Qualidade da Alimentação)	3,58	4,22	3,7	3,46	4,2	3,51	3,28	3,33	4	3,63	3,85	3,63
2.7 Centro de Convivência (Atendimento)	3,5	4,07	3,69	3,58	4,6	3,41	3,32	3,38	3,76	3,64	3,67	3,59
2.8 Cantinas - bloco C (Atendimento)	3,55	4,3	4,03	3,61	5	3,53	3,72	3,5	4	3,78	3,88	3,77
2.9 Cantinas - bloco C (Qualidade da Alimentação)	3,71	4,21	3,94	3,7	4,5	3,49	3,81	3,53	3,98	3,73	3,96	3,79
Média	3,52	4,05	3,67	3,49	4,40	3,54	3,33	3,33	3,93	3,65	3,68	3,60

Avaliação de Serviços do Campus por Docentes - 2016.2

ITEM	Docentes
2.1 Estacionamento	3,93
2.10 Portaria Geral (atendimento)	4,4
2.2 Segurança	4,11
2.3 Central de Cópias (atendimento)	3,65
2.4. Acessibilidade (facilidade em locomoção interna: blocos, portaria, Centro de Convivência e NAC)	4,36
2.5 Centro de Convivência (Infraestrutura: banheiros, higiene e conforto)	3,95
2.6 Centro de Convivência (Qualidade da Alimentação)	3,59
2.7 Centro de Convivência (Atendimento)	3,94
2.8 Cantinas - bloco C (Atendimento)	3,95
2.9 Cantinas - bloco C (Qualidade da Alimentação)	3,84
Média	3,97

Avaliação de Serviços do Campus por Técnico-Administrativo - 2016.2

ITEM	Téc-Adm
2.1 Estacionamento	4,00
2.10 Portaria Geral (atendimento)	3,84
2.2 Segurança	3,52
2.3 Central de Cópias (atendimento)	4,23
2.4. Acessibilidade (facilidade em locomoção interna: blocos, portaria, Centro de Convivência e NAC)	4,06
2.5 Centro de Convivência (Infraestrutura: banheiros, higiene e conforto)	3,56
2.6 Centro de Convivência (Qualidade da Alimentação)	3,73
2.7 Centro de Convivência (Atendimento)	4,11
2.8 Cantinas - bloco C (Atendimento)	4,15
2.9 Cantinas - bloco C (Qualidade da Alimentação)	4,30
Média	3,95

AVALIAÇÃO DE SERVIÇOS ESPECIALIZADOS PELOS DISCENTES - NPJ

Avaliação de Serviços do NPJ 2016.2

Item	Nota
1- Recepção (mobiliário, equipamentos)	4,83
10- Sala do Juri Simulado (mobiliário, equipamentos)	4,78
11- Sala do Juri Simulado (iluminação, acústica, refrigeração)	4,81
12- Sala de atendimento Serviço Social/Psicologia (mobiliário, equipamentos)	4,79
13- Sala de atendimento Serviço Social/Psicologia (iluminação, acústica, refrigeração)	4,77
14- Ambiente cartório simulado(mobiliário, equipamentos)	4,82
15- Acesso a internet	4,71
2- Recepção (iluminação, acústica, refrigeração)	4,82
3- Banheiros	4,69
4- Segurança	4,43
5- Sala de aula (mobiliário, equipamentos)	4,76
6- Sala de aula (iluminação, acústica, refrigeração)	4,84
7- Acessibilidade (facilidade em locomoção interna, banheiro acessível)	4,85
8- Cabines de atendimento jurídico (mobiliário, equipamentos)	4,82
9- Cabines de atendimento Jurídico (iluminação, acústica, refrigeração)	4,81
Média	4,77

**AVALIAÇÃO DE SERVIÇOS ESPECIALIZADOS
PELOS DISCENTES – CASA DE PESQUISA E
EXTENSÃO – CURSO DE SERVIÇO SOCIAL**

Avaliação de Serviços Casa de Pesquisa e Extensão 2016.2

Item	Nota
1- Banheiros	4
2- Segurança	4
3- Salas (mobiliário, equipamentos)	4,17
4- Salas (iluminação, acústica, refrigeração)	4,5
5- Acessibilidade (facilidade em locomoção interna, banheiro acessível)	3,82
6- Acesso a internet	4,5
Média	4,17

**AVALIAÇÃO DE SERVIÇOS ESPECIALIZADOS
PELOS DISCENTES – UNIDADE DE
FISIOTERAPIA NO HOSPITAL HMED**

Avaliação de Serviços da Unidade de Fisioterapia no Hospital HMED 2016.2

Item	Nota
1- Banheiros	4,33
2- Segurança	3,17
3- Salas (mobiliário, equipamentos)	3,08
4- Salas (iluminação, acústica, refrigeração)	4,33
5- Acessibilidade (facilidade em locomoção interna, banheiro acessível)	4,25
6- Acesso a internet	1
Média	3,36